





**公司简介** 三美公司自 1950 年成立以來，已有 50 多年的历史，是生产制造各种气体和流体处理设置的综合性厂家。我们的产品被广泛的使用在电力行业，家电行业和医疗制品行业等广泛领域。为了适应时代的发展和客户的需求，凭着丰富的制造经验和独特的设计理念，在重视环境保护和资源的有效利用的同时，我们不断开发新技术，研制新产品。其中有许多环保产品已经问世，并且赢得了广大客户热烈好评。我们的产品不仅畅销日本国内，还远销全球 60 多个国家和地区，业绩和声誉都为同行业之首。

**三美历程**

五十年代 使用 ALSO 吸附剂防止油劣化，从事干燥空气发生装置的制造和改良，并开始向电力公司和变压器行业供应设备  
六十年代 开始生产活线滤油机  
七十年代 开始生产真空净油机并向电力电缆行业和电力工程公司提供设备  
八十年代 开始向发电行业供应设备  
九十年代 开始向家电制冷行业和汽车行业提供设备  
现在 新产品的开发和原有产品的更新改造  
今后 竭诚为广大客户提供最优质的设备和最完善的服务



公司创立 1950  
资本金 4800 万日元  
董事长 田丸久喜  
本社 日本東京都大田区下丸子 2-14-3  
Tel : (03) 5482-2101 Fax : (03) 5482-2432  
交易銀行 三菱东京 UFJ 银行，Mizuho 银行，三井住友银行，城南信用金库

**主要产品**

● **电力行业关联产品**

- 真空淨油机
- "ALSO" 式活线滤油机
- 高真空机组
- 干燥空气发生装置
- 油中气体自动分析装置
- 油中气体总量测试测试仪
- 密闭式滤油机 (SF/SMF/DFL)
- SCF 型滤油机
- 医疗用真空含浸装置
- SF6 气体回收处理装置 / SF6 气体用真空机组

● **家电行业关联产品**

- 冷媒充注机
- 冷媒供给机
- 冷冻机油真空净油机 / 储油罐供给机
- 定量自动注油机
- 全酸价测定器
- 携带用绝缘油测试器

● **代理产品**

- 真空泵系列
- 微水仪，露点计 等
- 滚珠丝杠
- 铆钉机
- 耐压软管，恒温软管

# 电力行业关联设备



处理能力： 1000L/Hr 至 20,000L/Hr

处理油种： 变压器绝缘油, 0F 电缆油, 抗燃点绝缘油, 不燃油, 硅油, 电力电容器油, 医疗用小型变压器油等

用途： 真空滤油机适用于新旧变压器的维修和安装

- 用户：
- 送变电公司
  - 发电厂
  - 变压器厂
  - 钢铁厂
  - 电力电缆制造厂
  - 炼油厂
  - 纺织厂
  - 化学工厂
  - 化学成品厂
  - 铁道行业
  - 造纸厂
  - 水泥厂 等...

## 机型一览

## 高真空净油机

设备是将绝缘油中的尘埃, 空气, 水分等通过过滤和真空排气的方式充分地除去, 提高油绝缘效果的高性能设备。

本机所有的部分都被合理的组合排列在一个单元里面, 而且, 本机在定位架台上设置了排气排水操作的必要机器, 有便于装置操作, 维修保养的组合型构造。

此外, 还可以根据用户的需要简单地自由移动。本机采用真空原理对绝缘油进行高效率脱气, 脱水, 通过精密过滤器去除混入油中的浮游沉淀杂质, 是高精度, 高性能的真空滤油装置。本产品不仅广泛地被应用在日本各个电力公司, 油厂, 0F 电缆厂, 变压器厂和电力行业现场维修工程公司, 也倍受海外客户的惠顾。



带车轮型：VSD-6000T  
车轮时速：25km/hr



标准型  
型号：VSD-6000



间歇式（标准门）

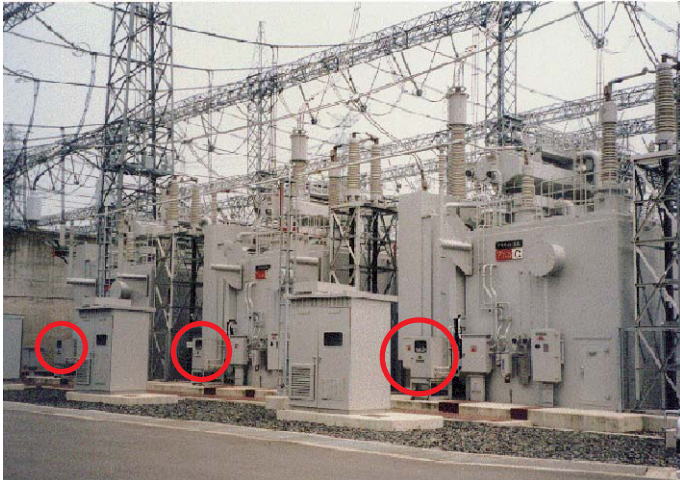


全天候豪华门型  
型号：VSD-6000E

电缆油用真空净油机 通过过滤和真空喷雾脱气的方式, 从油浸电力电缆用绝缘油中除去尘埃, 气体, 沉淀物和水分子等杂质。



型号：SVC-200CP



处理能力：标准型 10L/分  
销售业绩：20,000 台以上

## “ALSO”式活线滤油机

本机适用于处理电压开关调节器内的绝缘油。它能使电压调节器切换开关的油在负荷状态下滤油，去水，去酸以及除去油中杂质的装置。

本设备具有以下特征：

- (1) 运转中不发生气泡，电压调节器内的油可以安全过滤。
- (2) 本机的滤芯是由棉和玻璃纤维等特质滤材组成。滤芯容积小而过滤面积大，能完全除去油中的碳素，本机是理想的高精度低压力滤油机。
- (3) 机内装有高性能的吸附剂“ALSO”，它能有效地吸去油中的有机酸和水分，提高绝缘油的电气特性并保持良好的状态
- (4) 除碳能力高，滤芯更换一次能连续运行数年



过滤前

经过 2 小时过滤



过滤后



型号：LRS-210DH

## 高真空机组

本设置适用于变压器的生产和维修点检，能够对变压器进行真空脱气和除湿。它的结构坚固，优质耐用。



SVM 型

适用范围：

- 适用于小容量变压器的 SV 密闭箱型和 SVP 敞开型
- 适用于大容量变压器的 SVM 密闭箱型和 SVMRP 敞开型



SVMRP TYPE



## 干燥空气发生装置

干燥空气发生装置是生产安装和维修变压器时使用的干燥设备。它代替了氮气，使变压器内部干燥，不受空气中的水分影响。本装置是为了确保作业人员在变压器内部作业时的安全而设计的。它将低温干燥空气送入变压器后，在高度干燥的同时，防止外部大气的侵入。此外，它还可以避免内部作业人员因流汗导电和缺氧窒息而发生的意外，确保变压器内部作业的安全。

型号：SD-005S SD-010S  
SD-020S SD-030S

## 密闭式滤油机

本机用于去除透平油，压缩机油，液压油，燃料油等的油中水分和固体杂质。可以带轮，移动方便，适合在工地现场和工厂使用。



SCF 型

VST 型



## 医疗用含浸装置

本设备是由间歇式真空净油机部分和含浸储油罐部分构成，主要用来去除绝缘油中的杂质、水分、溶解气体。在提高绝缘油的性能后，再将处理后的油定量向含浸储油罐充注的装置。



## SF6 气体用真空排气机组

本装置使用于 SF6 气体开关设备等的安装维修点检作业。它具有真空排气和气体充填的双重功能。各有 3 个接口可供同时作业。根据作业功能的需要，可自由切换手动阀。

SF6 气体充填时，先于 SF6 气体罐连接，然后利用罐的压力进行充填。

型号：SVP-1500F



## SF6 气体回收处理装置

本装置是用于处理 SF6 气体的设备。它具有回收、储存、过滤和再充注的功能。主要由干式压缩机、干式真空泵、过滤器和排气用真空泵组成。有适用于地面工程现场的一体型和适用于地下变电所的分体型两种。

一体型：SFG 型（气体回收）  
SFL 型（液体回收）



分体型：SFG 型（气体回收）  
SFL 型（液体回收）



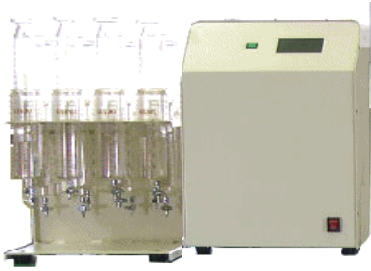


SG0A 型

## 油中气体自动分析装置

本装置专用于分析变压器、OF 电缆等带绝缘油的电力设备，分析油中溶存气体，诊断油中是否有异常。可以分析 9~11 种气体。自动油样抽出器一个循环可以测试 12 个标本。整套装置包括处理器、自动油样抽出器、色谱仪、数据处理机等 4 大主要部分组成（如下图所示）。

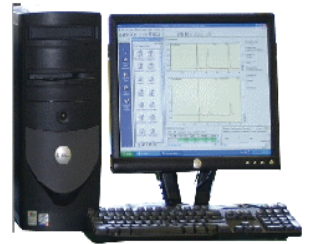
可分析气体：H<sub>2</sub>, O<sub>2</sub>, N<sub>2</sub>, CO, CO<sub>2</sub>, CH<sub>4</sub>, C<sub>2</sub>H<sub>6</sub>, C<sub>2</sub>H<sub>4</sub>, C<sub>2</sub>H<sub>2</sub>, C<sub>3</sub>H<sub>8</sub>, C<sub>3</sub>H<sub>6</sub>



气体抽出器



色谱仪



数据处理机

## 油中气体量测试仪

专用于测量溶解于变压器，OF 电缆绝缘油中的气体总量。诊断绝缘油异常的有无。移动方便，适合在工地现场适用。

## 密闭式滤油机（板框式压力滤油机）

本滤油机系列是用来除去压缩机油、液压油、灯油、燃料油等油中的杂质。它的滤芯是由棉和玻璃纤维等特质材料制成，过滤面积大、效率高，能够有效除去油中的杂质。

密闭式滤油机采用特殊的密闭构造，与大气隔绝。其特殊滤架使过滤面积大大增加，特殊滤材的过滤精度即使在低压时也能达到 1μm。经过滤油，耐压性能急速上升。

### 滤油机分类：

SF、SMF 及 DFL 型三种

※SF 型采用滤架和滤纸，具有过滤成本低的特点

※SMF 型采用插桶式滤芯，具有滤芯更换极其简单的特点

※DFL 型采用插桶式滤芯，适用于滤油量小的设备



SGM-200P



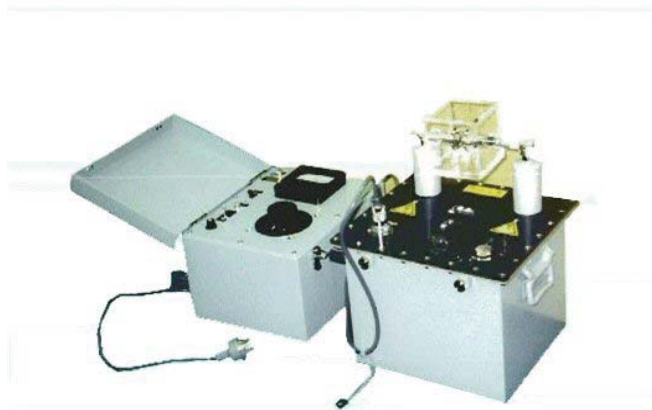
SF 型



SMF 型



DFL 型



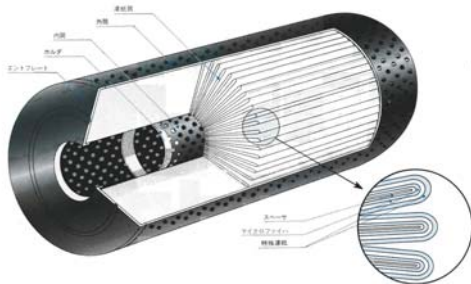
## SKN 型携带用绝缘油测试器

SKN 型测试器携带方便，可以在发电站，变电站，工厂等工地现场进行简单的绝缘油耐电压测试，以维护电力设备的安全。



## 油酸值测试工具套装

在工地现场可简单地直接进行绝缘油酸值的测试，不需要任何特殊专业知识。



## SD 系列高性能滤芯

SD 系列高性能滤芯，是由玻璃纤维及特殊滤纸而制成的折板型高性能滤芯。它不仅具有良好的微粒子除去性，并具有安定的过滤性能，尤其是能干净除去绝缘油中的碳素、尘埃，用途广泛。

- 特征：
1. 过滤面积大
  2. 过滤能力强
  3. 损耗小，寿命长



SC 新型环保呼吸器



再生干燥机

## SC 新型环保呼吸器 + 再生干燥机

变压器、电抗器等内部被封入的绝缘油，会随着运转状态和外部气温的变化而产生油温的变化。而油温的变化会使油的体积反复的膨胀收缩。为了缓解油体积的变化，油槽内部需设有呼吸装置。相应体积的变化，为了除去空气中所含的杂质（固体尘埃、水分等），在变压器上设置吸潮呼吸器防止绝缘油的劣化。

再生干燥机用于恢复 SC 新型环保呼吸器的吸湿能力，使呼吸器再生，重复利用。



# 家电行业关联设备



SRFM 型

## 冷媒充注机

本机由质量流量计、真空泵、控制系统及专用充注枪够成，用于连续对产品充注液压冷媒的装置。

本机与专用的冷媒供给装置配套使用，可对应大容量的充注。由于采用质量流量计，使充注不受冷媒的温度、压力、粘度、密度等因素变化的影响，以保证冷媒充注的高速度与高精度。并且本机不使用油压方式，构造简单，方便对设备进行检修，保证冷媒在稳定的状态下充注。

利用程控液屏上的预置键，可以简单地选定充注量。利用程控液屏上的数字键进行充注预置值的设定变更。

主要适用冷媒：R32 ,R22、 R134a, R404a,

R407c, R410a, R600a, CO2 等

◆ 高精度    ◆ 高速度    ◆ 高生产



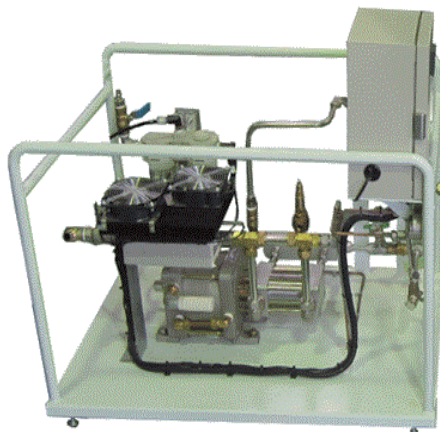
充注枪

冷媒储液罐



现场照片

## 冷媒供给机



SRP 型

本机是将冷媒（瓶）中的冷媒，在一定距离下输送给冷媒充注机的装置。它与冷媒充注机配套使用，以保证冷媒供给的高速和稳定性。



CO2 冷媒充注机



## 冷冻机油真空净油机

本机是在充注冷冻机油时，将油中的尘埃，空气，水分等通过过滤和真空排气的方式除去和提高油的特性的设备。即使是亲水性强的油也能够对应的高性能设备。

处理油种类：

- ESTER 油 (POE)
- ETHER 油 (PVE)
- PAG 油
- 矿物油



## 注油净油一体型

本机是将冷冻机油真空净油机和定量自动注油机二合为一的设备。占地小，适用方便。

## 定量自动注油机

本机是将冷冻机油净油机所精练的冷冻机油注入工件一压缩机的定量自动注油机。



## 储油罐供给机

本设备可大容量储存所精练的冷冻机油，并将油连续供给至注油机，提高生产能力，通常与冷冻机油真空净油机配套使用。

# 代理产品



油回转真空泵 SR TYPE

## 神港精机油回转真空泵

适用范围：

- 电子行业：灯，显示管排气，半导体，记忆单元的制造
- 金属机械行业：电子光熔接，真空焊
- 电气行业：电阻，转换器，电线，电机的干燥，
- 塑料行业：真空成型，挤出，树脂原料的干燥



## 日本牌绝缘油 & 真空泵油

- JX Nippon Oil & Energy Corporation
- 电气绝缘油 (JIS CLASS)
- OF 电缆油
- 真空泵油 (Matsumura)

## 佐藤真空产品系列

佐藤真空专注于生产小型真空泵。他们以崭新的设计理念为基础，加上对于排气特性，运行噪音与振动等基本性能的优良控制，采用大型油面积计研制而成的全新真空泵系列产品。使用方便，深受客户喜爱。



## 露点仪

- 在线露点仪
- 离线露点仪
- 携带离线露点仪



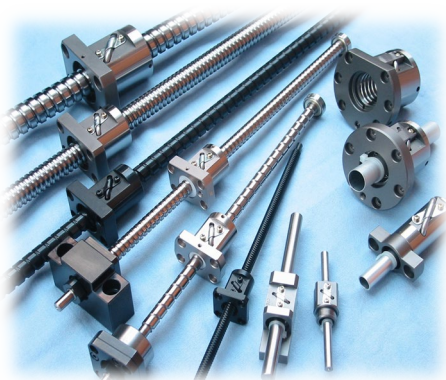
## 微水仪

用来测试油中的水分。测试对象如合成酯类油，绝缘油，冷冻机油，润滑油，硅油等。如有需要，可选择带打印机。



## 滚珠丝杠

- 精密滚珠丝杠
- 各种滚轧滚珠丝杠



## 铆钉机

- 电动伺服式铆钉机
- 空压式铆钉机



## 耐压，恒温软管

- 恒温软管
- 高压树脂（尼龙）软管
- 性能灵活的加热工具



The logo for Sanmi Corporation, featuring the word "SANMI" in a bold, blue, sans-serif font. The letters are closely spaced and have a slight shadow effect.

**株式会社三美テックス**  
**Sanmi Corporation**

联系地址：

日本国东京都大田区下丸子 2-14-3

邮编号码 :146-0092

电话 :+81 3 5482 2101

传真 :+81 3 5482 2432

网页 :<http://www.sanm.i.co.jp>

电子邮箱 : [sales@sanmi.co.jp](mailto:sales@sanmi.co.jp)